



ANACONDA MINING LANCE UN PROGRAMME DE FORAGE AU DIAMANT DE 5 000 MÈTRES À POINT ROUSSE

TORONTO (ONTARIO) – Le 29 novembre 2017 — Anaconda Mining Inc. (« Anaconda » ou la « Société ») — (TSX : ANX) est heureuse d'annoncer qu'elle a lancé un programme de forage au diamant de 5 000 mètres sur son projet Point Rousse à Terre-Neuve-et-Labrador. Le programme sera réalisé au cours des quatre prochains mois, à un coût estimé à environ 800 000 dollars qui sera couvert par le financement accreditif récemment annoncé (lire le communiqué du 31 octobre 2017). La société prévoit de forer le long et à proximité de Scrape Trend, sur une longueur de 6 kilomètres d'une géologie fertile qui comprend la mine de Pine Cove, le gisement Stog'er Tight, la récente découverte Argyle (« Argyle ») et plusieurs autres zones d'intérêt aurifère. Anaconda se concentre sur quatre cibles principales : Argyle, Connector Zone, Anoroc et Corkscrew Road, toutes situées dans un rayon de 5 kilomètres de l'usine de Pine Cove (pièce A).

Il a été extrait de « Scrape Trend environ 100 000 onces d'or qui ont généré un BAIIA de plus de 40 millions de dollars ces sept dernières années. Ce site dispose d'une réserve de gisements, de découvertes et de zones d'intérêt pouvant soutenir la production pendant les années à venir. Avec l'actuel programme de forage au diamant, nous avons l'intention de démontrer qu'il est possible d'augmenter les ressources aurifères de Scrape Trend. L'accès à des cibles de forage étant facile et l'usine de Pine Cove fonctionnant déjà, la prospection est très rentable; le délai entre la découverte et l'exploitation est raccourci grâce aux infrastructures et à l'équipe dirigeante dont nous disposons. En investissant des fonds provenant de notre financement récent, nous pensons pouvoir accélérer la constitution de ressources à Point Rousse. »

~ Dustin Angelo, président et chef de la direction

Aperçu des cibles de forage

Argyle :

Anaconda prévoit de faire une combinaison de forage d'extension et de forage intercalaire à Argyle. Le forage d'extension se fera dans l'axe de la découverte vers l'est, ainsi qu'en aval-pendage de la zone minéralisée connue. Le forage d'extension sera concentré sur la continuation cartographiée et projetée du gabbro d'Argyle, la roche hébergeant la minéralisation, et qui coïncide avec des anomalies géophysiques (magnétiques et de chargeabilité) similaires à celles associées à la découverte Argyle.

En outre, dans la zone minéralisée d'Argyle, Anaconda s'attache à déterminer la direction des zones à forte teneur découvertes au cours des forages précédents. La zone à forte teneur la plus à l'est a été définie par les trous de forage AE-16-33, AE-16-40 et AE-16-43; elle présente une épaisseur moyenne de 14 mètres, ses teneurs composites en or se situant entre 2,91 g/t et 5,52 g/t. La zone à forte teneur la plus au nord, définie par le trou de forage AE-16-39, a une épaisseur de 6,0 mètres et une teneur composite en or de 9,31 g/t; elle demeure ouverte dans l'axe longitudinal de la zone minéralisée et en aval-pendage (lire les précédents communiqués des 13 juillet, 27 septembre et 22 novembre 2017).

Connector Zone :

Connector Zone désigne la zone située entre Argyle et le gisement Stog'er Tight, caractérisée par des anomalies géochimiques d'or dans le sol et par des anomalies géophysiques de chargeabilité et magnétiques coïncidentes, communes à ces types de gisements à Point Rousse et plus précisément à la découverte Argyle. La cartographie géologique récente indique que cette zone renferme la même géologie prometteuse que l'on retrouve à la fois dans la découverte Argyle et dans le gisement Stog'er-Tight.

Anoroc :

La cible Anoroc fait référence à la géologie prometteuse de Pine Cove sur une distance de 650 mètres orientée vers le sud-ouest à partir du gisement et de la mine Pine Cove (pièce A). Une altération et une minéralisation similaires ont été observées dans des tranchées de surface, des saignées ayant donné des teneurs en or de 3,2 g/t sur 3 mètres et de 7,8 g/t sur 2,0 mètres dans deux tranchées. Un trou de forage au diamant historique (AN-90-01) sur six, dans la région, a révélé une teneur en or de 9,9 g/t sur 2 mètres. La prospection au cours de l'été 2017 a produit des teneurs en or de 6,39 g/t à partir d'affleurements.

Corkscrew Road :

La quatrième cible de forage, Corkscrew Road, se trouve dans une roche sédimentaire ferrugineuse partageant le même contexte géologique que Nugget Pond Horizon et la mine du même nom, à une cinquantaine de kilomètres à l'est du projet Point Rousse. La mine Nugget Pond a produit environ 166 000 onces d'or d'un minerai d'une teneur de 11 g/t. La cible Corkscrew Road est associée à une anomalie d'or dans le sol située immédiatement au nord de la cible sur une vaste étendue, une caractéristique commune aux gisements de Pine Cove et Stog'er Tight et une indication ayant servi à leur découverte respective. Cette cible est aussi associée à une anomalie géophysique de chargeabilité. Les échantillons historiques provenant de cette zone ont produit des teneurs en or allant jusqu'à 14,0 g/t.

Ce communiqué a été examiné et approuvé par Paul McNeill, géologue, Vice-président de l'Exploration chez Anaconda Mining Inc., et personne qualifiée en vertu de la Norme canadienne 43-101 – Information concernant les projets miniers.

Tous les échantillons et les valeurs composites résultants dont fait état ce communiqué ont été recueillis à l'aide de protocoles d'AQ/CQ, y compris l'insertion à intervalles réguliers d'échantillons étalons et d'échantillons vides dans les lots d'échantillons, aux fins d'analyse et de vérification de certains échantillons. *Le laboratoire Eastern Analytical Ltd de Springdale, à Terre-Neuve, a analysé les échantillons mentionnés dans ce communiqué, au moyen d'essais pyrognostiques (échantillons de 30 g) et d'une méthode de finition d'absorption atomique.*

À PROPOS D'ANACONDA

Anaconda Mining est une société minière et d'exploration aurifère de mise en valeur inscrite à la Bourse de croissance de Toronto (TSX), qui exerce principalement ses activités dans les provinces prometteuses du Canada atlantique de Terre-Neuve et de la Nouvelle-Écosse. La Société exploite le projet Point Rousse, qui se trouve dans le district minier de Baie Verte, à Terre-Neuve, et qui comprend la mine à ciel ouvert Pine Cove, l'usine et l'installation de résidus de Pine Cove dotées de tous les permis requis, le gisement Stog'er Tight, ainsi que la nouvelle découverte aurifère Argyle, et environ 5 800 hectares de futurs terrains miniers aurifères. Anaconda met également actuellement en valeur le projet récemment acquis Goldboro en Nouvelle-Écosse, un projet de ressources minérales à haute teneur, pour lequel la Société envisagerait de mettre à contribution l'infrastructure existante dont elle dispose au projet Point Rousse.

La Société dispose en outre d'un éventail de possibilités de croissance organique, notamment les projets Viking et Great Northern, ainsi que le terrain minier de Tilt Cove sur la péninsule de Baie Verte à Terre-Neuve.

ÉNONCÉS PROSPECTIFS

Le présent communiqué renferme des « informations prospectives » au sens des lois sur les valeurs mobilières canadiennes applicables. Ces informations comprennent, entre autres, des renseignements se rapportant à l'Offre et à l'acceptation par la Bourse de Toronto. De façon générale, les informations prospectives peuvent être identifiées par l'emploi de terminologie prospective comme « planifie », « prévoit » ou « ne prévoit pas », « est attendu », « budget », « échéancier », « estime », « prévisions », « entend », « anticipe » ou « n'anticipe pas », « est d'avis » ou des variations de ces termes et expressions, ou des formulations qui suggèrent que certaines actions, certains événements ou résultats « pourraient » ou « devraient » se produire, « seront entreprises », « se produiront » ou « seront atteints ». Les informations prospectives sont basées sur les opinions et les estimations de la direction en date des énoncés, et se fondent sur différentes hypothèses et elles comportent des risques, des incertitudes et d'autres facteurs, connus et inconnus, qui pourraient faire en sorte que les résultats réels, l'ampleur des activités, le rendement ou les réalisations d'Anaconda diffèrent considérablement des résultats exprimés ou suggérés par ces informations prospectives, y compris les risques liés à l'exploration, à la mise en valeur et à l'exploitation minière, comme des facteurs économiques en ce qu'ils touchent aux activités d'exploration, aux prix futurs des marchandises, aux changements des taux d'intérêt et des taux de change, aux résultats réels des activités actuelles d'exploration, de développement et de production, à la réglementation gouvernementale, aux évolutions politiques et économiques, aux risques liés à l'environnement, aux calendriers de délivrance de permis, aux dépenses en immobilisations, aux problèmes d'ordre opérationnel ou technique en lien aux activités de développement, aux relations avec les employés, au caractère spéculatif des projets d'exploration et de développement aurifère, y compris la question de la diminution des quantités ou de la teneur des ressources, des contestations au sujet des titres de propriété, et aux changements apportés aux paramètres des projets, alors que l'on continue de peaufiner les plans, ainsi qu'aux facteurs de risque dont il a été question dans la notice annuelle de la Société pour l'exercice terminé le 31 mai 2017 (laquelle est consultable sur le site Web www.sedar.com). Bien que Anaconda ait tenté d'identifier les facteurs importants qui pourraient faire en sorte que les résultats réels diffèrent sensiblement des résultats présentés dans les informations prospectives, il pourrait y avoir d'autres facteurs qui auraient pour effet que les résultats ne soient pas comme anticipés, estimés ou prévus. Rien ne

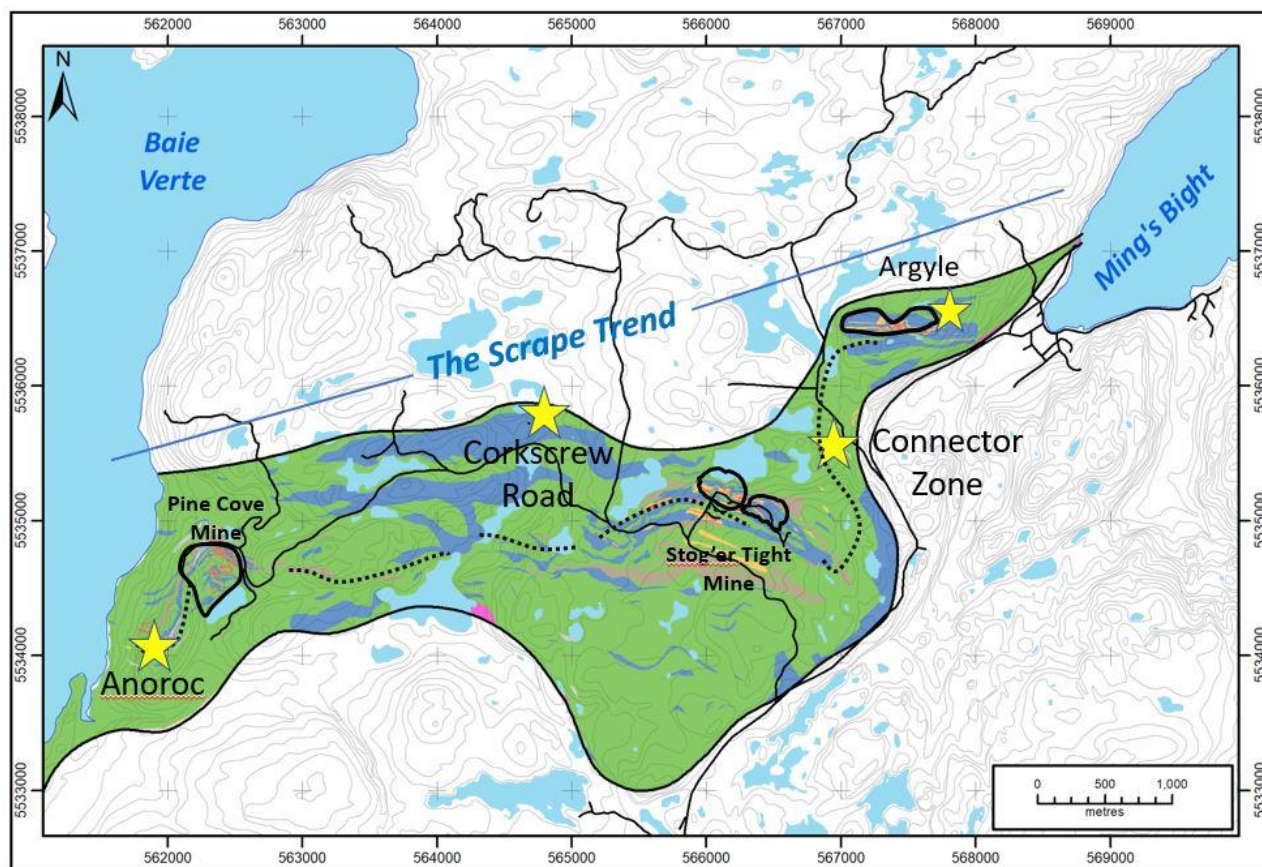
garantit que les informations prospectives se révèlent exactes, étant donné que les résultats réels et les événements futurs pourraient différer sensiblement de ceux prévus dans ces informations. Par conséquent, le lecteur est prié de ne pas se fier indûment aux informations prospectives. Anaconda ne s'engage pas à mettre à jour ces informations, sauf si les lois sur les valeurs mobilières applicables l'exigent.

POUR OBTENIR DES INFORMATIONS SUPPLÉMENTAIRES, VEUILLEZ COMMUNIQUER AVEC :

Anaconda Mining Inc.
Dustin Angelo
Président et chef de la direction
(647) 260-1248
dangelo@anacondamining.com
www.AnacondaMining.com

Anaconda Mining Inc.
Lynn Hammond
Vice-présidente, Relations publiques
(709) 330-1260
Lhammond@anacondamining.com

Reseau ProMarket Inc.
Dany Cenac Robert
Relations avec les investisseurs
(514) 722-2276, poste 456
Dany.Cenac-Robert@ReseauProMarket.com



Pièce A. Carte indiquant l'emplacement de Scrape Trend, des gisements d'or et des principales cibles d'exploration qui seront forcées dans le cadre du programme Point Rousse.